

GRUPO EQUATORIAL

Relatório de **Sustentabilidade** **2024**

EQUATORIAL
Previdência

EQ Seguros
SEGURADORA



Junho - 2025

GRUPO EQUATORIAL

**SONHAR &
PLANEJAR &
ACREDITAR &
AGIR &
CONQUISTAR**

GRUPO EQUATORIAL



EQUATORIAL
Previdência

EQ Seguros
SEGURODORA

ÍNDICE

1 - Sobre o Grupo	2
1.1 - Nossas Marcas	3
1.2 - Mensagem da Diretoria	4
1.3 - Missão, Visão e Valores	5
1.4 - Diretrizes Organizacionais	6
1.5 - Responsabilidades da Alta Direção	6
1.6 - <i>Timeline</i>	7
1.7 - Organograma	8
1.8 - Cultura EQ	9
2 - Produtos e Clientes	10
3 - Patrimônio Líquido	12
4 - Tecnologia	14
5 - Matriz de Materialidade	15
6 - Política ESG	19
7 - Governança	21
8 - Social	24
9 - Ambiental	33



1

SOBRE O GRUPO EQUATORIAL

Honestidade, confiabilidade e solidez são os princípios intrínsecos do Grupo Equatorial. Desde 1972 transmitindo nossos valores em cada seguro, previdência e serviços financeiros.

Amparamos nossos clientes com devoção, cuidado e atenção, a fim de realizar suas necessidades financeiras de forma correta e transparente. Somos um Grupo que se preocupa com a preservação de nossos clientes.

Adquirimos credibilidade ao longo dos anos por conta dos impactos positivos nas vidas das pessoas. Sempre ressaltando o valor de cada cliente, em cada situação. O seu obstáculo, nós superaremos juntos, aliados à integridade e responsabilidade.





1.1 NOSSAS MARCAS

O Grupo Equatorial é formado pelas empresas
Equatorial Previdência Complementar e EQ Seguros S.A

GRUPO EQUATORIAL

EQUATORIAL
Previdência

EQ Seguros
SEGURADORA

MENSAGEM DA DIRETORIA

1.2

Prezados colaboradores e clientes,

Espero que esta mensagem os encontre bem e com saúde.

Como Vice Presidente do Grupo Equatorial, é com grande alegria e orgulho que compartilho com vocês algumas reflexões sobre nossos compromissos e práticas nas áreas ambiental, social e de governança (ESG).

A integração dos princípios ESG em todas as nossas operações é parte essencial da nossa estratégia de negócios. Reconhecemos a crescente importância da sustentabilidade e do impacto positivo que podemos gerar, e estamos comprometidos em liderar pelo exemplo em nosso setor.

No aspecto ambiental, promovemos práticas mais sustentáveis, incluindo ações para reduzir o consumo de água e energia, além de incentivar a conscientização ambiental entre colaboradores, fornecedores e clientes.

No pilar social, buscamos garantir um ambiente de trabalho seguro, saudável e inclusivo para todos. Também atuamos ativamente para contribuir com o bem-estar das comunidades onde estamos presentes.

Em relação à governança, mantemos os mais altos padrões de transparência, ética e responsabilidade corporativa. Nossos processos e políticas asseguram conformidade com as normas vigentes e promovem integridade em todas as nossas ações.

Estamos em constante avaliação e aprimoramento de nossas práticas ESG, buscando sempre alinhamento com as expectativas dos nossos *stakeholders* e com as melhores práticas globais. Sabemos que sempre há espaço para evoluir — e é com esse espírito que enfrentamos os desafios de um mundo em constante transformação.

Agradecemos seu interesse e apoio contínuos aos nossos esforços em sustentabilidade. Temos a convicção de que, juntos, podemos gerar um impacto positivo duradouro em nossas comunidades e no mundo em que vivemos, por meio do nosso trabalho.

Atenciosamente,

Aldo Faleiro
Vice Presidente





MISSÃO, VISÃO E VALORES

Missão

1.3

LEVAR PROTEÇÃO ÀS PESSOAS E FUTURAS GERAÇÕES.

Acreditamos que uma nação próspera é composta de pessoas que se preocupam e cuidam dos seus familiares e pessoas queridas. Dessa forma o Grupo Equatorial, tem como missão levar proteção, disponibilizando produtos e serviços para todos que têm como propósito cuidar das pessoas que amam.

Visão

ALCANÇAR UM MILHÃO DE SEGURADOS ATÉ 2026.

Para alcançar nossos objetivos, entendemos que o resultado almejado virá da soma de nossos processos de forma simples e inteligente, alinhados às pessoas certas e eficientes. A Cultura organizacional do Grupo Equatorial está presente em nosso dia a dia, com determinação, clareza e um forte potencial de transformação. Em busca de melhoria contínua, estamos reestruturando nosso plano de ação, nossos processos, as metas e métricas, intensificando o treinamento de equipes com foco no resultado, para juntos superarmos os desafios, e alcançar o nosso primeiro milhão de Segurados.

Valores

MELHORIA CONTÍNUA
PERSISTÊNCIA
RESPEITO CONFIANÇA
CUIDADO AO PRÓXIMO

DIRETRIZES ORGANIZACIONAIS

1.4

A Sustentabilidade é a geração de valor econômico em conjunto com a criação de valor para a sociedade e com a preservação dos recursos ambientais. Também é uma forma de comprometimento com condutas e práticas, no presente, que visam preservar o meio ambiente para as gerações futuras.

O desenvolvimento sustentável é alcançado quando seus negócios geram valor para seus acionistas e demais partes interessadas, apoiando o fortalecimento social, a manutenção e melhoria da saúde e segurança de seus trabalhadores e comunidades vizinhas, a responsabilidade ambiental e o desenvolvimento socioeconômico das regiões onde opera, por meio de uma gestão consciente e responsável.

A organização tem por princípio priorizar gestão de riscos e impactos, orientar e oferecer ajuda aos colaboradores e comunidades. Deixando um legado social, econômico e ambiental positivo nos territórios onde opera.

O Grupo Equatorial adota práticas de governança empresarial baseadas na ética, na transparência empresarial e na diversidade respeitando as regras do livre mercado e da livre concorrência, rejeitando qualquer prática ilegal ou fraudulenta, contrária às regras da boa governança das sociedades, bem como às demais regras e políticas internas a fim de obter vantagens comerciais.

RESPONSABILIDADES DA ALTA DIREÇÃO

1.5

Zelar pela sustentabilidade do grupo, incorporando na definição dos negócios e operações, medidas de ordem social e ambiental, de modo a promover a melhoria contínua da empresa.

Incorporar os os riscos e oportunidades sociais e ambientais da sua área em seu planejamento estratégico e controlar os serviços terceirizados relevantes para o funcionamento das atividades do Grupo sob sua responsabilidade, obedecendo as diretrizes desta política.

Buscar atender os compromissos do Pacto Global da Organização das Nações Unidas (ONU) as estratégias e operações da empresa que precisam estar alinhadas aos princípios universais nas áreas de Direitos Humanos, Trabalho, Meio Ambiente e Anticorrupção e à cartilha dos Princípios Orientadores sobre Empresas e Direitos Humanos.



TIME LINE

1.6



1976

O Sr. Aldomiro Pereira Faleiro fundou a Sofiarca Corretora de Seguros Ltda., operando com seguros em geral.

Em 1982, tornou-se presidente da SAS – Sociedade Assistencial dos Servidores do Brasil – levando seguros e assistências ao quadro de associados.

1982

1995

Aldomiro Faleiro e seus filhos assumiram a gestão da Equatorial Previdência Privada, com objetivo de instituir planos de pecúlio e renda, mediante Carta Patente 102/1982, emitida pela SUSEP.

Até 2016 a entidade atuou como correspondente bancário no crédito consignado e cobrança, junto a grandes Bancos do mercado, tendo hoje a denominação do MM3 Capital.

2008

2014

Equatorial Microseguros foi fundada como a primeira seguradora do Brasil a operar exclusivamente com microsseguros, conforme a Portaria SUSEP nº 6.036/2014.

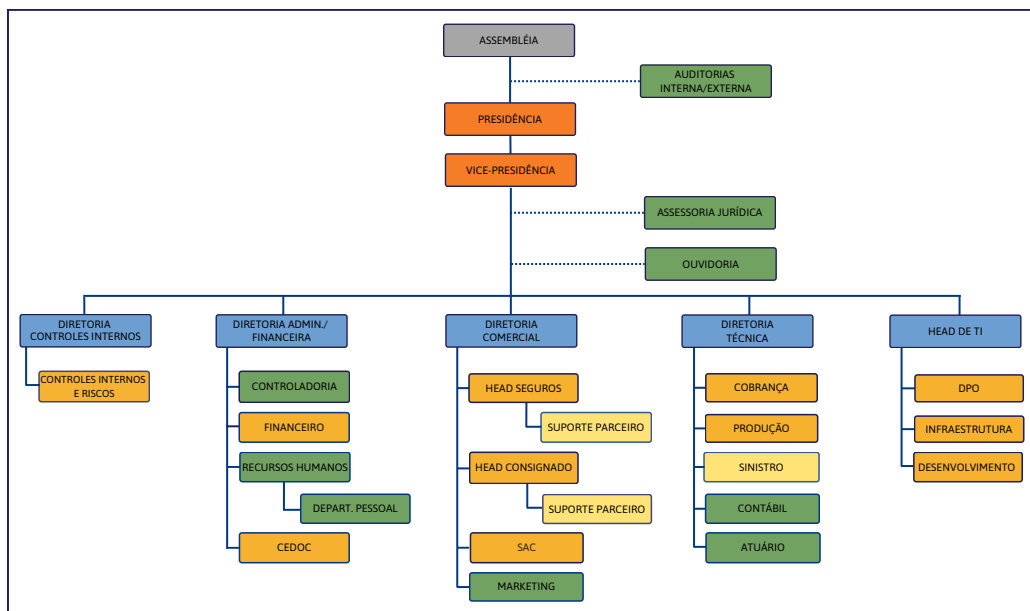
Atualmente, como EQ Seguros S/A, a empresa atua como Seguradora de Vida, Previdência e Microsseguros, oferecendo soluções tecnológicas agregadas aos seus produtos.

2021

2023

Elaboração da Matriz de Materialidade para definição do Plano Estratégico de Implementação e Desempenho ESG do Grupo Equatorial.





Hierarquia

- Assembleia ■
- Presidência ■
- Vice-Presidência ■
- Diretoria ■
- Supervisor/Coordenador ■
- Analista/Assistente ■
- Terceirizados ■



CULTURA GRUPO EQUATORIAL

COMUNICAÇÃO

Sabemos que o trabalho é um grande desafio, e que lidamos diariamente com os problemas e expectativas das pessoas. Por isso, incentivamos cada colaborador a compartilhar suas ideias, dúvidas, sugestões, fatos e situações difíceis para que possamos aprimorar nosso trabalho.

COMO FALAMOS

Priorizamos a comunicação com vocabulário simples para que todos se sintam acolhidos, compreendendo assim as orientações e caminhos que serão seguidos. Prezamos que todos sejam tratados com respeito, educação e com muita simpatia.



PRODUTOS E CLIENTES

2

SEGUROS PARA EMPRESAS:

O Grupo Equatorial traz uma nova forma de distribuir e consumir seguros, com mais flexibilidade e agilidade, para que as pessoas possam se proteger e cuidar daqueles que amam. Oferecemos a soluções e ajudamos as empresas a se diferenciarem no mercado, criando produtos que fazem sentido e se adequem a sua jornada. A tecnologia de integração do Grupo Equatorial cuida de tudo. As empresas vendem e nós cuidamos para que as pessoas tenham a melhor experiência no mundo dos seguros e assistências.

SEGUROS E CONSIGNADOS PARA PESSOAS:

Seguros: Levamos proteção para as pessoas através de plataformas digitais simples e descomplicadas.

Empréstimo Consignado: Nossos participantes e segurados podem contar com uma linha de crédito através de empréstimos descontados em folha de pagamento, conforme os órgãos conveniados do Grupo Equatorial, sejam eles nas esferas Federal, Estadual, Municipal e Militar.



NOSSOS PRODUTOS

2.1

SEGUROS:

- Seguro de Vida;
- Seguro de Acidente Pessoal;
- Seguro de Invalidez por Acidente;
- Seguro Viagem;
- Seguro Prestamista;
- Seguro Educacional;
- Seguro Desemprego;
- Auxílio Funeral;
- Entre outros.

ASSISTÊNCIAS:

- Residencial;
- Telemedicina;
- Desconto em Medicamentos;
- Orientação Psicológica;
- Orientação Nutricional;
- Cartão Alimentação;
- Sorteios;
- Pet;
- Entre outras.

PREVIDÊNCIA:

- Pecúlio;
- Empréstimo Consignado.

SOLUÇÕES TECNOLÓGICAS

- Produtos customizados em plataformas digitais, via Integração por API, maximizando a distribuição de seguros.



PATRIMÔNIO LÍQUIDO

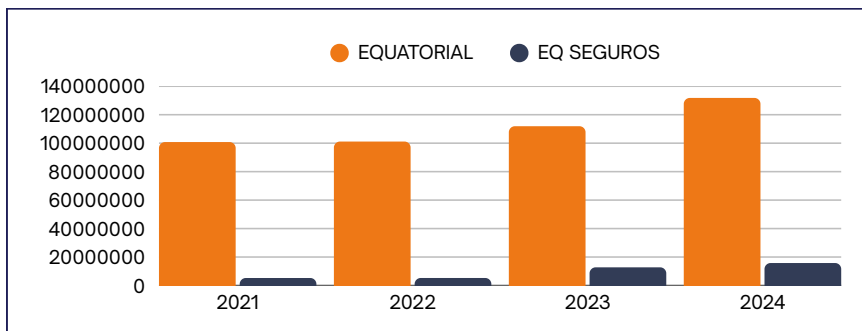
3



GRUPO EQUATORIAL

EQUATORIAL
Previdência

EQ Seguros
SEGURADORA



Volumes em reais.

EQUATORIAL

2021 - R\$ 100.774.424

2022 - R\$ 101.137.226

2023 - R\$ 111.910.846

2024 - R\$ 131.787.570

EQ SEGUROS

2021 - R\$ 5.262.922

2022 - R\$ 5.280.576

2023 - R\$ 12.760.222

2024 - R\$ 15.787.768





INDICADORES

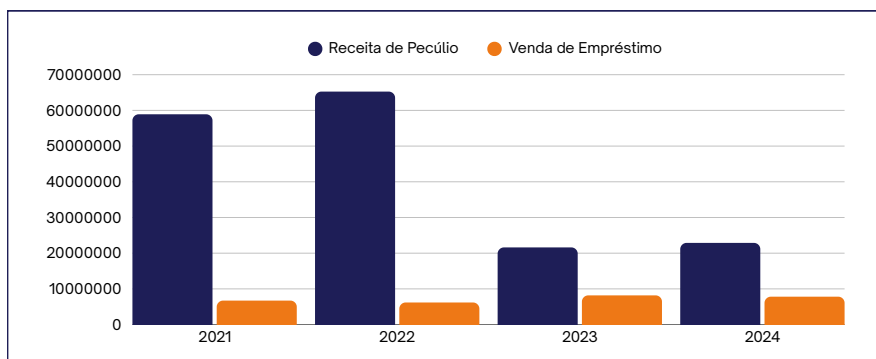
GRUPO EQUATORIAL

EQUATORIAL
Previdência

EQ Seguros
SEGURADORA

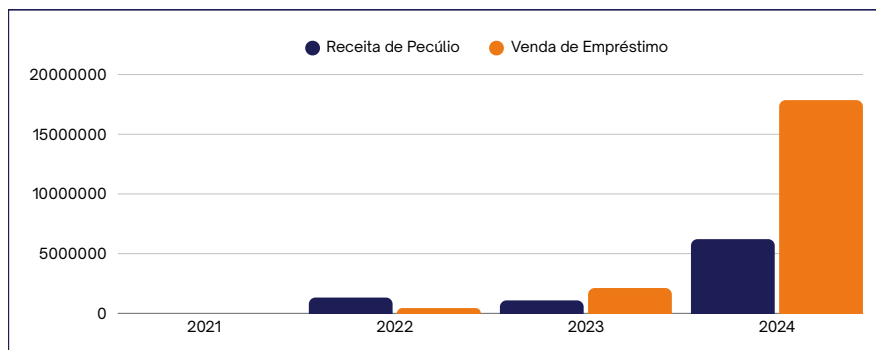
3.1

EQUATORIAL



Valores em milhares de Reais.

EQ SEGUROS



Valores em milhares de Reais.





TECNOLOGIA

A tecnologia é peça fundamental na transformação dos serviços de seguros e previdência, revolucionando a maneira como interagir com os clientes, parceiros, gerenciamento de riscos e administração das políticas internas.

O Grupo Equatorial adota ferramentas tecnológicas para melhorar a eficiência operacional, aumentar a transparência e aprimorar a experiência do cliente.

Uma das principais áreas em que a tecnologia está impactando nossos serviços são as integrações via API (*Application Programming Interface*), possibilitando as empresas parceiras a distribuição dos seguros de forma rápida e digital.

A tecnologia também nos ajuda a reduzir custos operacionais. A automação de tarefas e a implementação de sistemas de gestão integrados nos permitem maior eficiência nas operações e redução de erros, tornando o sistema mais transparente e confiável para todas as partes envolvidas, garantindo privacidade e segurança dos dados.

Em resumo, a tecnologia nos permite melhorar a eficiência operacional, aprimorar a experiência do cliente e gerenciar riscos de forma mais eficaz.

Com ferramentas modernas, ética e responsabilidade inerentes ao Grupo Equatorial, garantimos benefícios a todos os nossos *stakeholders*.

5

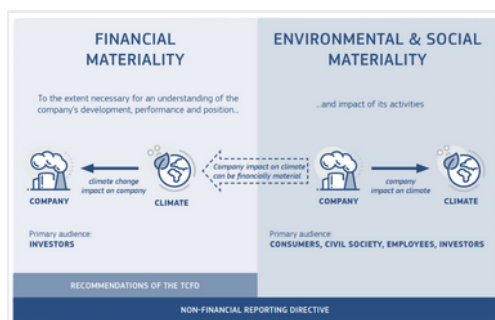
MATRIZ DE MATERIALIDADE

As prioridades do Grupo Equatorial conforme entendimento de seus diversos públicos, internos e externos.

DUPLA MATERIALIDADE

O conceito de Dupla Materialidade acomoda a perspectiva de riscos e impactos financeiros.

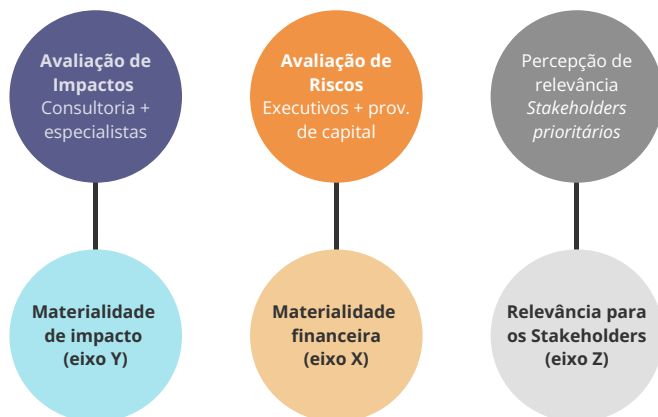
Este estudo revela o que há de mais importante no negócio, do ponto de vista dos seus *stakeholders*.



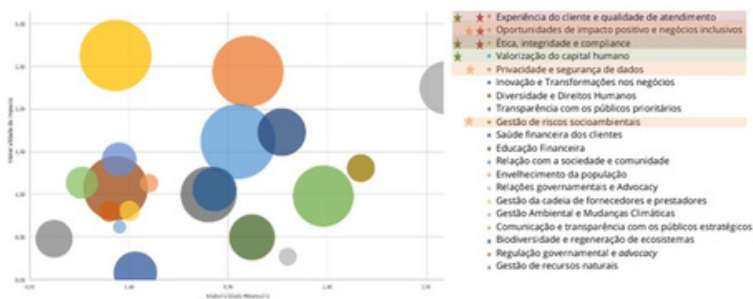
5.1

MATRIZ DE MATERIALIDADE

Metodologia em 3 verticais:



Resultado da Matriz:



MATRIZ DE MATERIALIDADE

5.2

Resultado da Matriz

Os itens elencados abaixo são os Temas Materiais evidenciados na Matriz de Materialidade. São os pontos que mais se evidenciam como importantes na visão de todos os *stakeholders* do Grupo Equatorial ouvidos no levantamentos.

TEMAS SOCIAIS

- Valorização do capital humano;
- Diversidade e Direitos Humanos;
- Experiência do cliente e qualidade de atendimento.

TEMAS DE GOVERNANÇA

- Gestão de riscos socioambientais;
- Privacidade e segurança de dados;
- Ética, integridade e compliance.

TEMAS AMBIENTAIS

- Conscientização e engajamento dos colaboradores;
- Comunicação e educação para sustentabilidade;
- Planejamento de ações e capacitações ambientais futuras.

MATRIZ DE MATERIALIDADE

5.3

Análise e Parecer da Matriz

Destaca-se na Matriz do Grupo Equatorial o foco em pessoas que a empresa deve ter. Estas pessoas são bem específicas no público interno e nos clientes.

Dois Temas Sociais e um Tema de Governança referem-se diretamente ao público Colaboradores.

Um Tema Social e outros três Temas de Governança, referem-se diretamente ao público Clientes.

Essa percepção captada pela Matriz confirma a assertividade da atuação na constante atualização e na construção de uma relação saudável com os colaboradores, por meio de treinamentos, eventos e atividades frequentes, que visam promover melhorias e o envolvimento de todos na disseminação desses Valores na Cultura organizacional.

A revelação da Matriz acerca do público Clientes, também atesta e reforça a direção eficaz dos novos produtos que trouxeram a consolidação da Equatorial Previdência no mercado e o crescimento da EQ Seguros nos últimos anos, confirmando o caminho da tecnologia e produtos B2B como um caminho promissor.

Não há destaque na Matriz para Temas Ambientais. Entretanto, consta nas diretrizes do Grupo Equatorial, zelar pelas questões ambientais, ainda que nossos impactos diretos sejam baixos. As questões ambientais serão trabalhadas juntos aos dois públicos priorizados, com educação, incentivo e estímulo às boas práticas ambientais.



POLÍTICA ESG

6



Nossa Política ESG contempla conceitos, princípios, responsabilidades e compromissos que direcionam o dia a dia da empresa para mais impacto positivo na gestão, para as pessoas e para o ambiente comum. Foi elaborada em 2023, conforme **CIRCULAR SUSEP no 666, de 2022, RESOLUÇÃO CNSP no 416, DE 2021 e PRINCÍPIOS PARA SUSTENTABILIDADE EM SEGUROS (PSI)**, refletindo diretamente na eficácia de nossos produtos.

COMPROMISSOS EM NOSSA POLÍTICA ESG:

Compromissos de Governança

Implementar critérios e procedimentos para a seleção de investimentos sustentáveis;

Elaboração do estudo de materialidade a fim de identificar, avaliar e classificar os riscos de sustentabilidade;

Integrar ao Sistema de Controles Internos e a Estrutura de Gestão de Riscos na Gestão de Riscos de Sustentabilidade, adotando metodologias, processos, procedimentos e controles específicos para identificar, avaliar, classificar, mensurar, tratar, monitorar e reportar, de forma tempestiva, os riscos de sustentabilidade a que se encontra exposta;

Relatório de Sustentabilidade: Emissão anual do Relatório de Sustentabilidade segundo critérios e prazos estabelecidos pelo órgão regulador.



POLÍTICA ESG

6

Compromissos Ambientais

Identificação, análise e mensuração de todos os possíveis efeitos no ambiente; Monitorar indicadores ambientais relevantes; Desenvolver campanhas de engajamento e conscientização de todos os *stakeholders*, com ênfase em datas comemorativas, tais como Dia Mundial do Meio Ambiente, Dia da Água, entre outros; Reportar anualmente os progressos ambientais e climáticos da Companhia em documento público, como o relatório de sustentabilidade;



Compromissos Sociais

Fomentar e fortalecer práticas internas de promoção à saúde, bem-estar, qualidade de vida, segurança dos colaboradores e aos Direitos Humanos;

Relacionar-se com fornecedores comprometidos com correta aplicação das legislações trabalhista, ambiental, anticorrupção e sobre Direitos Humanos.

Desenvolver campanhas de engajamento e conscientização de todos os *stakeholders*, com ênfase em datas comemorativas, tais como Dia Mundial do Meio Ambiente, Dia da Água, entre outros;

Reportar anualmente os progressos ambientais e climáticos da Companhia em documento público, como o relatório de sustentabilidade.





GRUPO EQUATORIAL

7



GOVERNANÇA



Código de Ética

O Grupo Equatorial conta com um Código de Ética e Conduta que contempla todos os administradores e colaboradores (efetivos, temporários, internos, externos, estagiários, menores aprendizes e terceiros), bem como aos parceiros de negócios, intermediários e prestadores de serviços.

Este documento tem o objetivo de:

- Melhoria da Imagem Institucional
- Padronização dos Relacionamentos
- Diagnóstico de Desvio de Conduta
- Segurança Institucional

Política Anti-corrupção e Anti-suborno

O Grupo também possui uma Política Anti-corrupção e Anti-suborno, com diretrizes para o cumprimento da legislação e combate a esses atos, comprometendo-se em estabelecer medidas adequadas para controle de riscos.

Canal de Denúncia

Mantemos um canal de denúncia ativo. As denúncias poderão ser realizadas por correspondência, através de e-mail: (denuncia@grupoequatorial.com.br), no telefone 0800 644 0144, ou presencialmente, junto ao departamento de Controles Internos e Riscos.

Política de *Compliance*

Estabelecer as diretrizes, os procedimentos e as responsabilidades da área de *Compliance* a serem seguidos por todos os colaboradores e parceiros do Grupo Equatorial — representado por Equatorial Previdência Complementar e EQ Seguros S/A — no desenvolvimento de suas atividades, visando à mitigação dos riscos organizacionais e ao alcance de altos padrões de qualidade, conformidade e integridade.



Política de Segurança de Informação e Cibernética

Esta Política reforça o compromisso do Grupo Equatorial e de sua Alta Administração com a proteção e o tratamento adequado das informações de clientes, parceiros, prestadores de serviços e demais partes relacionadas. O objetivo é assegurar a confidencialidade, integridade e disponibilidade dessas informações, promovendo a confiança e a plena satisfação quanto à segurança e privacidade dos dados tratados, em conformidade com as boas práticas de mercado, legislações e regulamentações vigentes.

Esta Política é aplicável a todos os administradores, colaboradores, estagiários, fornecedores, prestadores de serviços e parceiros que atuam em nome do Grupo Equatorial.

Política de Gestão de Riscos

Esta Política descreve formalmente a Estrutura de Gestão de Riscos, bem como os princípios, diretrizes, processos, responsabilidades e ações para a identificação, avaliação, tratamento, comunicação e monitoramento dos riscos aos quais as empresas do Grupo Equatorial estão expostas.

Desenvolvida de acordo com a natureza, escala e complexidade das operações do Grupo, esta Política reflete seu Apetite por Risco (conforme Anexo I) e está alinhada ao planejamento estratégico da organização, em conformidade com as leis e regulamentações vigentes.

Esta Política aplica-se aos administradores e a todos os colaboradores do Grupo Equatorial, incluindo empregados efetivos, temporários, internos, externos, estagiários, menores aprendizes e terceiros, bem como aos parceiros de negócios, intermediários e prestadores de serviços.





GRUPO EQUATORIAL

8



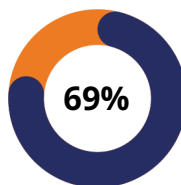
SOCIAL



COLABORADORES

8.1

69% - 24 de 35 pessoas
responderam a pesquisa.



>> Diversidade



21% de pessoas em
faixa etária inclusiva



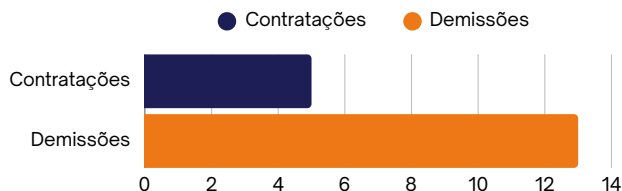
Abaixo de 24 e acima de 50 anos



46% de pessoas pretas/pardas

>> Novas contratações

Em 2024 foram 5
novas contratações
e 13 demissões



>> Turnover

Média em 2024 de 2,3%



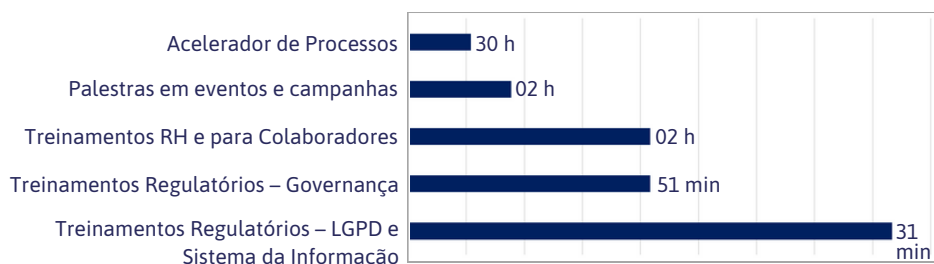
COLABORADORES

8.2

Volume de Treinamentos

Foram realizadas **30 horas** de treinamentos no programa **Acelerador de Processos**, **4 horas** em palestras vinculadas a **eventos e campanhas**, **2 horas** de treinamentos voltados ao **RH e à equipe de colaboradores**, além de **51 minutos** de treinamentos **Regulatórios de Governança** e **31 minutos** de treinamentos **Regulatórios de LGPD e Sistema da Informação e Cibernética**.

No **total**, foram aplicadas **37,37** horas de atividades e treinamentos, com **5,31 h/h** no período.



Benefícios Entregues aos colaboradores

Buscando valorizar e cuidar de nossos colaboradores, oferecemos um pacote de benefícios abrangente e de alta qualidade. Priorizamos seu bem-estar e segurança, investindo em vantagens que proporcionam tranquilidade, saúde e qualidade de vida.



Seguro de Vida



Plano de saúde



Telemedicina



Plano Odontológico



Convênio Farmácia



Vale Alimentação

COLABORADORES

8.3

Eventos, campanhas e treinamentos



COLABORADORES

8.3

Eventos, campanhas e treinamentos



FORNECEDORES

8.4

Política de Contratação de Fornecedores

O presente documento tem como finalidade estabelecer as diretrizes que orientam as Empresas do Grupo Equatorial, representado pela Equatorial Previdência Complementar e EQ Seguros S.A. quanto aos processos de qualificação, cadastramento, avaliação e contratação de fornecedores, subcontratados, consultores, prestadores de serviços e demais terceiros.

Com o objetivo de garantir boas práticas na relação com terceiros, esta Política assegura que a seleção e gestão ocorram com base em critérios técnicos, éticos e de conformidade, alinhados aos princípios de governança corporativa, sustentabilidade e integridade, promovendo relações transparentes, responsáveis e seguras com todos os parceiros envolvidos.

Esta Política está fundamentada nas seguintes normas e legislações vigentes:

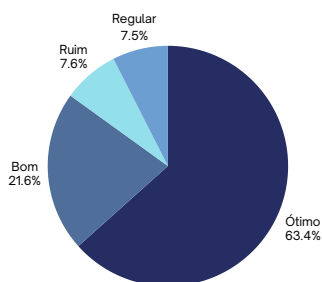
- Lei nº 10.406/2002 – Código Civil Brasileiro
- Lei nº 8.078/1990 – Código de Defesa do Consumidor
- Lei nº 9.613/1998 – Lei de Lavagem de Dinheiro e Financiamento do Terrorismo
- Lei nº 12.846/2013 – Lei Anticorrupção
- Decreto nº 8.420/2015 – Regulamenta a Lei nº 12.846/2013
- Lei nº 13.467/2017 – Reforma Trabalhista (Altera a CLT)
- Lei nº 6.019/1974 – Regras para contratação de trabalhador temporário
- Lei nº 13.429/2017 – Altera a Lei nº 6.019/1974 e dispõe sobre terceirização
- Lei nº 13.709/2018 – Lei Geral de Proteção de Dados (LGPD)
- Resolução CNSP nº 416/2021 – Sistema de Controles Internos e Estrutura de Gestão de Riscos
- Resolução CNSP nº 382/2020 – Conduta no Relacionamento com o Cliente
- Circular SUSEP nº 612/2020 – Prevenção à Lavagem de Dinheiro
- Resolução CNSP nº 432/2021 – Auditoria Contábil e Auditoria Atuarial Independentes
- Circular SUSEP nº 638/2021 – Segurança Cibernética



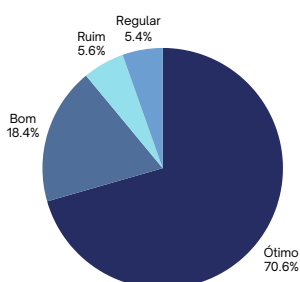
Pesquisa de Satisfação

OMINICHANNEL

Qualidade do Atendimento

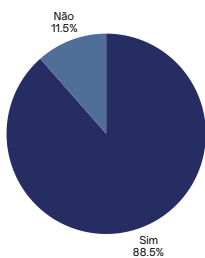


Avaliação do Atendente

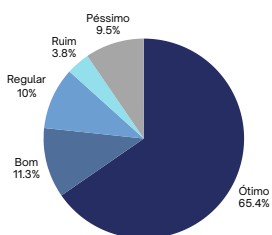


URA

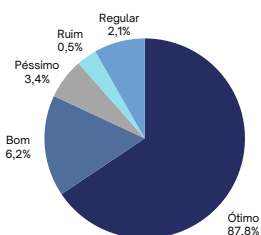
Problema resolvido



Avaliação da Empresa



Controle de Qualidade



CLIENTES

8.5

Canais de Comunicação

Fone:

(62) 3572-6000

Também atendemos por WhatsApp neste número.

Endereço:

**Av. Deputado Jamel Cecílio, no 2690,
Sala 2008/2012 Ed. Metropolitan Tokyo
Jardim Goiás, Goiânia-GO.
CEP: 74.810-100**

Site:

www.grupoequatorial.com.br

E-mail:

atendimento@grupoequatorial.com.br

Instagram:

[@equatorialprevidencia](https://www.instagram.com/equatorialprevidencia)

[@eq.seguros](https://www.instagram.com/eq.seguros)





GRUPO EQUATORIAL

9



AMBIENTAL



Da Política à prática

Em 2024, o Grupo Equatorial passou por um processo detalhado de identificação e análise de seus temas materiais, considerando as externalidades de nosso negócio. Nesse contexto, reforçamos a importância de olhar para o meio ambiente de forma mais sólida e intencional, alinhando essa pauta ao nosso Plano ESG — Estratégico, Tático e Operacional — com o compromisso firme de cumprir as metas estabelecidas.

Embora ainda não tenhamos alcançado resultados expressivos nas melhorias ambientais, seguimos firmes nessa jornada. Já realizamos campanhas voltados à conscientização dos nossos colaboradores, destacando a relevância do pilar “E” — Environmental (Meio Ambiente) — como parte essencial da nossa estratégia ESG.

Ao longo de 2024, também celebramos datas importantes, como o Dia da Água e o Dia Mundial do Meio Ambiente, com campanhas internas que envolveram 100% dos nossos colaboradores. O objetivo foi destacar a importância do “E” do ESG, promovendo a conscientização sobre os cuidados e responsabilidades ambientais que o Grupo deve assumir para reduzir impactos e preservar os recursos naturais.

Em 2025, novas campanhas e ações de capacitação estão previstas, reforçando os compromissos firmados em nossa Política ESG.



GRUPO EQUATORIAL



Matriz de Materialidade desenvolvida por:
Abissal Capitalismo Saudável
CNPJ: 18.256.341/0001-98

GRUPO EQUATORIAL

EQUATORIAL
Previdência

EQ Seguros
SEGURADORA

www.grupoequatorial.com.br

Junho - 2025